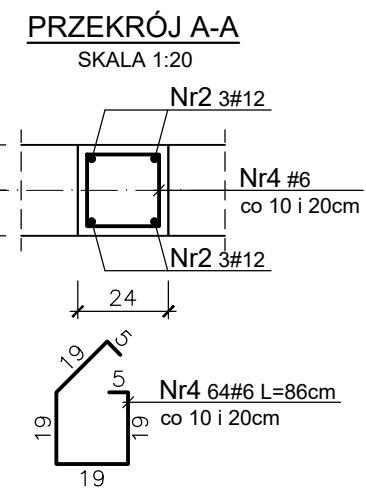
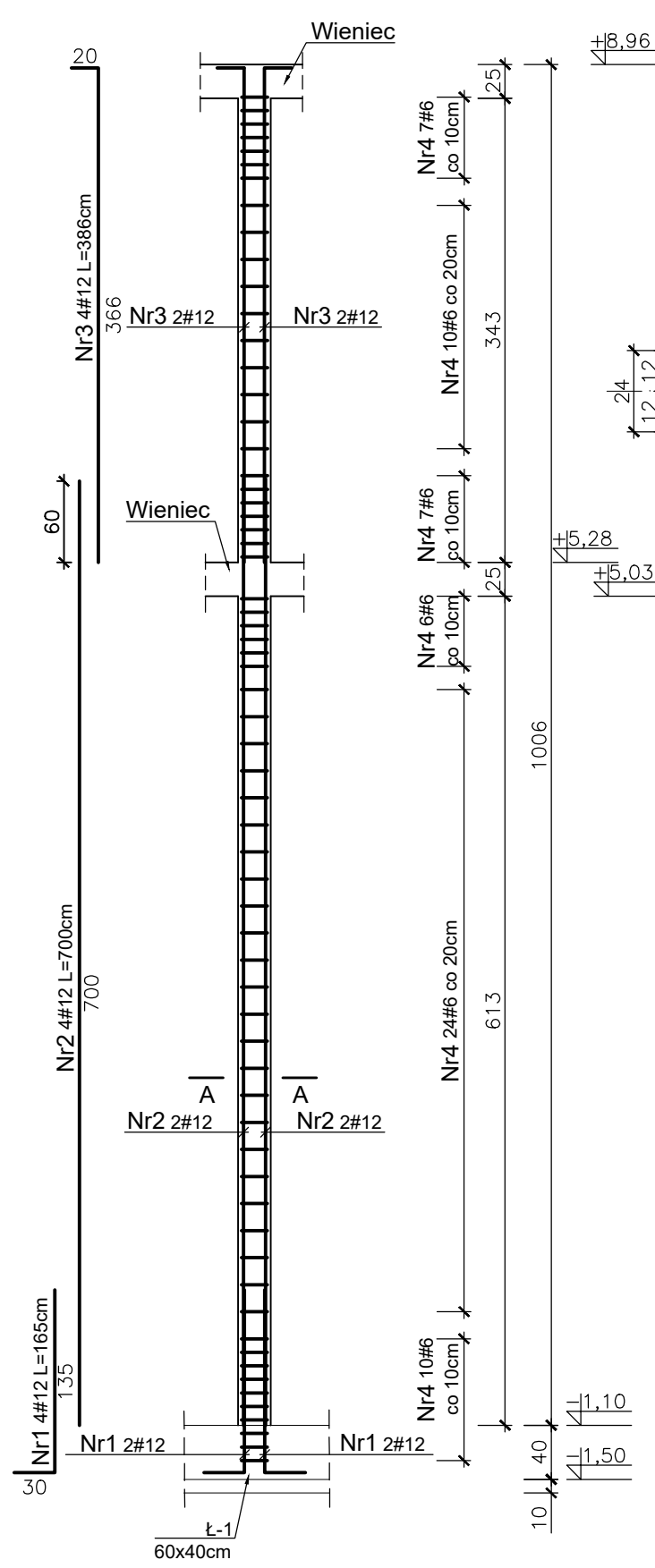
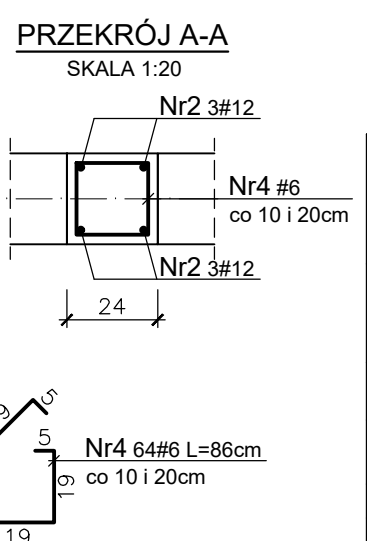
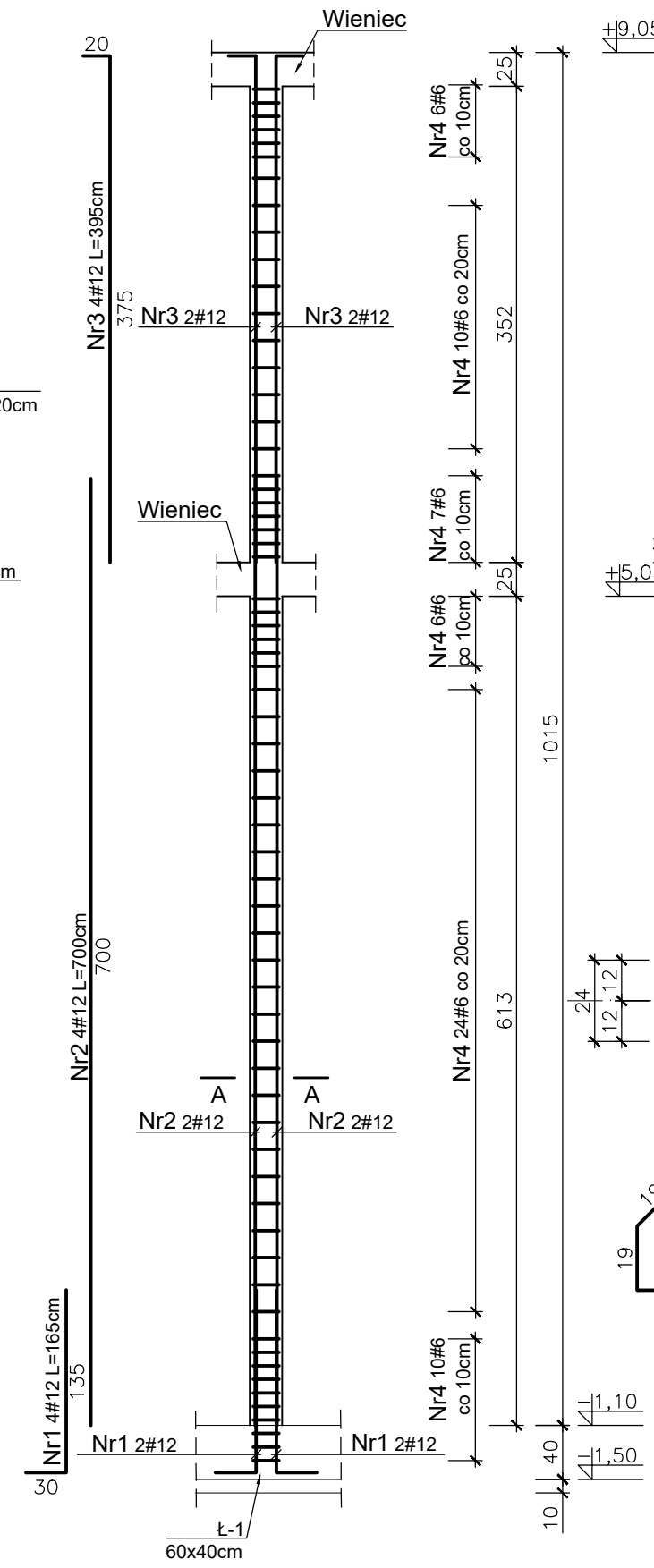


RDZEŃ Rż-1 szt. 3  
SKALA 1:50, 1:20



RDZEŃ Rż-2 szt. 2  
SKALA 1:50, 1:20



ELEMENT	NR PRĘTA	#	ILOŚĆ SZTUK	DŁUGOŚĆ ŚREDNIA 1 SZT. [cm]	STAL A-IIIIN, B500SP	
					#6	#12
Rdzeń Rż-1 szt. 3	1	12	4	165	-	6,60
	2	12	4	700	-	28,00
	3	12	4	386	-	15,44
	4	6	64	86	55,04	-
	DŁUGOŚĆ OGÓLNA [m]				55,04	50,04
	MASA 1SZT. [kg/mb]				0,222	0,888
	MASA CAŁKOWITA [kg]				12,22	44,44
	ŁĄCZNA MASA STALI 1 SZT. [kg]				56,65	
	ŁĄCZNA MASA DLA SZT. 3 [kg]				169,96	
Rdzeń Rż-2 szt. 2	1	12	4	165	-	6,60
	2	12	4	700	-	28,00
	3	12	4	395	-	15,80
	4	6	64	86	55,04	-
	DŁUGOŚĆ OGÓLNA [m]				55,04	50,40
	MASA 1SZT. [kg/mb]				0,222	0,888
	MASA CAŁKOWITA [kg]				12,22	44,76
	ŁĄCZNA MASA STALI 1 SZT. [kg]				56,97	
	ŁĄCZNA MASA DLA SZT. 2 [kg]				113,95	
	MASA STALI W RDZENIACH [kg]				283,91	

BETON: C30/37  
OTULINA: 2.5cm  
STAL ZBROJENIOWA: B500SP (C)  
±0,00 - poz. posadzki parteru

PHU Joanna Konopka			
37-403 Jastkowice ul. Wałowa 9		tel kom: 663 644 474 e-mail: phujoannakonopka@gmail.com	
Objekt: ROZBUDOWA, NADBUDOWA I PRZEBUDOWA BUDYNKU MAGAZYNOWEGO O CZĘŚĆ MAGAZYNOWO-GARAŻOWĄ, BUDOWA WIEŻY ĆWICZEBNEJ WRĄZ Z FUNDAMENTAMI, BUDOWA INSTALACJI ZEWNĘTRZNEJ ENERGETYCZNEJ, WODNEJ, KANALIZACJI DESZCZOWEJ I SANITARNEJ			
Adres: JEDN. EWID. 181801_1 STAŁOWA WOLA OBREB: 0003 - CENTRUM DZIAŁKA NR 741/1			
Inwestor: KOMENDANT POWIATOWEJ PSP W STAŁOWEJ WOLI AL. JANA PAWŁA II 37-450 STAŁOWA WOLA			
Funkcja	Imię Nazwisko	Nr. i specjalność uprawnień	Podpis
PROJEKTOWAŁ	mgr inż. JERZY KONOPKA	PDK/0136/PWOK/06 Specjalność konstrukcyjno-budowlana	
SPRAWDZIŁ	inż. ZBIGNIEW KONOPKA	33.46/Tbg/78 Specjalność konstrukcyjno-budowlana	
Branża: KONSTRUKCJA		Faza projektu: PROJEKT TECHNICZNY	
Skala: 1:50 / 1:20		Data projektu: 09.2025	
Nazwa rysunku RDZENIE ŻELBETOWE			
Projekt nr: 778/2025		Format rys:	Rys. nr: 15K
Zastrzega się wszelkie prawa wynikające z Ustawy o prawie autorskim. Rysunek niniejszy nie może być w całości lub w części przerysowany uzupełniony lub odstąpiony komukolwiek, bez pisemnej zgody firmy PHU JOANNA KONOPKA w Jastkowicach			